



Ecran tactile couleur avec menu de commandes intuitif.



## SVT012VR SVT032VR SVT042VR

### SOUDEUSES ROTATIVES DUAL SERVO

La soudeuse rotative **Dual ServoWeld** de Dukane est conçue pour le soudage de pièces circulaires ayant des exigences de tolérance sévères pour l'orientation entre les pièces à souder et la hauteur totale finale de l'ensemble soudé. Le nouveau modèle se base sur la soudeuse rotatives asservie simple existante de Dukane, remplaçant l'entraînement pneumatique de l'axe Z par un deuxième servomoteur. Le système de contrôle de l'unité possède une résolution de 0,1 degré pour la rotation et de 0,0004 in. (0,01 mm) pour la position de l'axe Z. De plus, le système de contrôle coordonne les performances des deux servomoteurs pour fournir à l'utilisateur une nouvelle technologie de soudage que Dukane appelle Melt Match.

La technologie Melt Match utilise un mode de soudage à couple constant dans lequel le poste à souder ajuste automatiquement la vitesse de l'axe Z au taux de fusion du matériau pour un couple de rotation spécifié.

Une interface utilisateur avec écran couleur intuitif est fournie de série. La configuration de la machine est pratiquement sans effort grâce à la fonction d'apprentissage à molette de position. Cette interface intuitive permet à l'utilisateur de déplacer l'unité rapidement et simplement sur la position finale d'orientation de l'axe et la position final en hauteur de l'axe Z. Les conditions d'erreur sont indiquées graphiquement sur le panneau et incluent une description de la source de l'erreur.

Tous les paramètres de configuration de la machine sont programmés par l'interface protégée par mot de passe. Cela garantit l'absence de tout ajustement non autorisé de la configuration de la machine. Une fonction programmable permet également à l'utilisateur de définir la position initiale, permettant ainsi d'éliminer la course verticale inutile et de réduire le temps de cycle. La machine peut mémoriser jusqu'à huit fichiers de configuration et possède des limites programmables sur un maximum de 11 paramètres de processus indépendants. Toutes les données de soudage peuvent être exportées grâce au port de données RS-232.

#### Les meilleures fonctionnalités standards de sa catégorie

- Grand écran couleur tactile avec structure de menu intuitive
- Entraînement rotatif asservi de précision avec résolution d'orientation de 0,1 degré
- Servo-actionneur vertical avec résolution de positionnement de 0,0004 in. (0,01 mm)
- Déclenchement par position verticale ou couple de rotation
- Méthodes de soudage programmables incluant soudage selon la durée, rotations, distance d'affaissement avec orientation, distance absolue avec orientation et énergie.
- Les fonctions post-soudage incluent le maintien selon la durée (vitesse ou poussée constante) et le maintien par distance d'affaissement, avec un maintien statique en option.

- Un maximum de 11 limites programmables supérieures et inférieures de pièce permettent un contrôle de processus avancé.

### Les meilleures fonctionnalités standards de sa catégorie (suite)

- Modes supplémentaires : saisie de pièce, orientation pré-rotation, soudage à couple constant
- Butée mécanique motorisée
- Protection des paramètres d'initialisation par mot de passe
- Stockage embarqué de 8 paramètres de pièce
- Sortie des données de soudage vers PC par RS-232
- Colonne en tube rectangulaire extra rigide avec déflexions négligeables
- Jusqu'à 5" (127 mm) de course pour une plus grande polyvalence et une facilité de chargement et déchargement de la pièce
- Commutateurs optiques d'activation de cycle pour réduire la fatigue de l'opérateur
- Base ergonomique avec indicateurs d'état

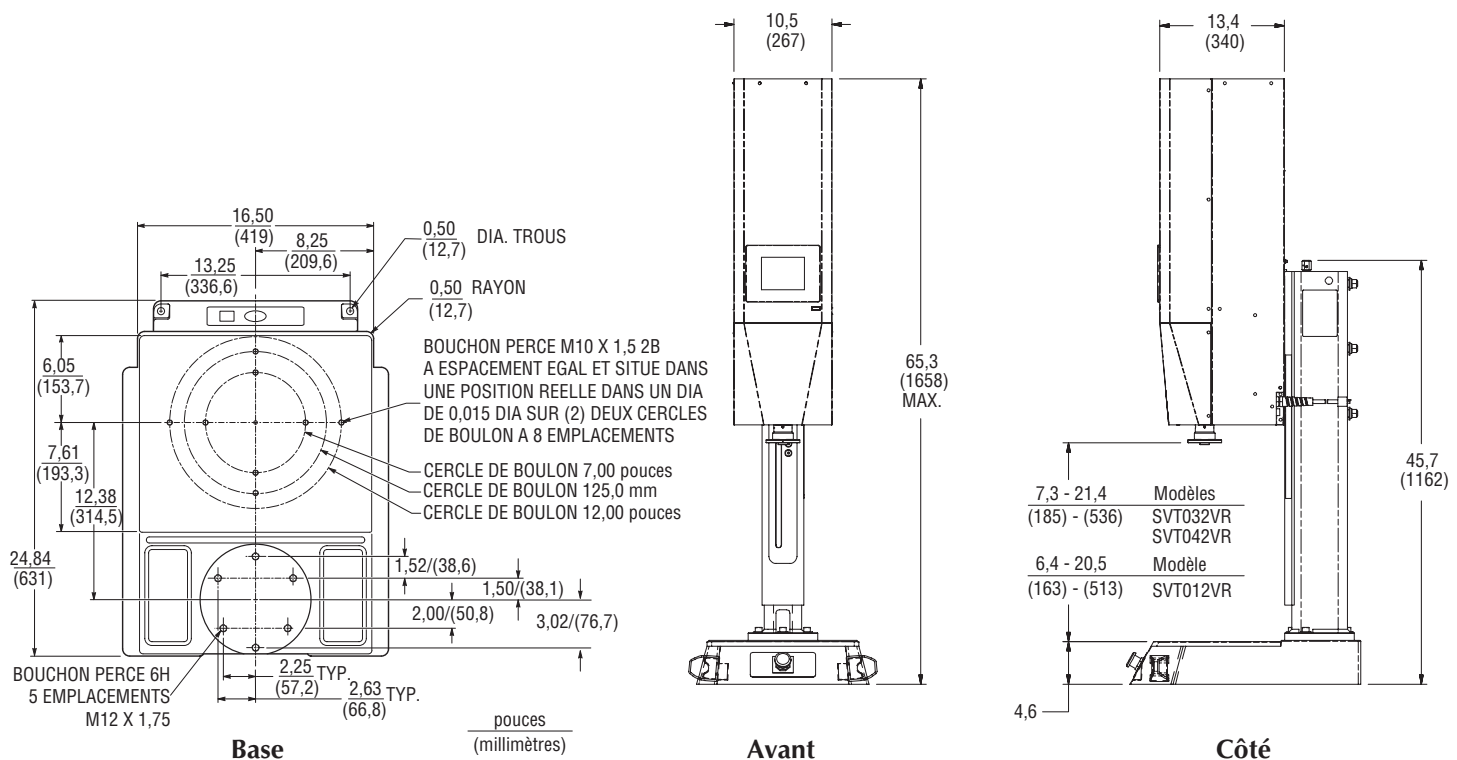
- Conception compacte limitant les câbles et l'encombrement
- Connecteur d'automatisation pour l'interfaçage avec des machines spéciales
- Garantie complète pièces et main-d'œuvre de deux ans en Amérique du Nord (veuillez contacter Dukane pour la garantie hors de l'Amérique du Nord)
- Certification CE et NAFTA

### Options

- Système d'aspiration de l'outil de rotation pour faciliter le chargement
- Disponible « sans base » ou « sans base, ni colonne » pour l'incorporation dans un automatisme
- Kit de table tournante rotative pneumatique à deux positions permettant le chargement d'un équipement jusqu'à 12x14 pouces (305x356 mm) tandis que l'autre se trouve sous la tête rotative, afin d'augmenter la productivité

## Spécifications de la machine

PARAMETRE	MODELE		
	SVT032VR	SVT042VR	SVT012VR
Type de moteur	Entraînement direct		Entraînement à engrenage
Vitesse maximum de rotation	tr/min	3000	4000
Puissance crête de rotation	HP	4,2	2,5
Couple crête de rotation	ft.*lb. (Nm)	16 (21)	10 (14)
Course	in. (mm)	5 (127)	
Force max. vers le bas	lbs. (kN)	700 (3,1)	
Alimentation électrique	240 VAC, 20 A monophasé, 50/60 Hz		
Diamètres de joint (guides uniquement)	in. (mm)	0,5-4 (12-100)	<2 (<50)
Poids	lb. (kg)	375 (170)	
Ajustement en hauteur	in. (mm)	14 (357) – ouverture max. environ 20" (540)	
Choix du modèle	in. (mm)	recommandé pour la plupart des applications	petites pièces (tr/min > 3000)
			Grandes pièces



#07-0009-00