



MERKMALE

- Elektromechanischer Schwingkopf (200-240 Hz)
- Extrem steifes Tischgleitsystem mit vier Führungen
- Einteilige, brenngeschnittene Brücke (schwerste in der Klasse)
- Tisch aus Stahlrohrstruktur (schwerster in der Klasse)
- Kontaktloser, digitaler Antrieb mit variabler Frequenz und 40 HP
- Hydraulische Hubvorrichtung / maximale Klemmkraft 5000 lbs. (22.000N) Tank mit 20 Gallonen (75,6 l) Inhalt
- Allen Bradley Compactlogix-Controller mit verfügbarer Erweiterung
- Allen-Bradley Panel View 700 Vollfarb-Touchscreen-HMI
- Benutzerfreundliches und leicht verständliches Hilfe-Menu
- Überwachung der Teileparameter mit programmierbaren Grenzwerten
- Programmierung für bis zu 5 Teilepositionierungssensoren enthalten (Sensoren nicht enthalten)
- Programmierung für bis zu 4 Pneumatikventile enthalten (Sensoren nicht enthalten)
- Programmierung für Vakuum (Vakuumerzeuger und Ventil nicht enthalten)
- Programmierung für Werkzeug-Identifikation enthalten.
- Sprachen: Englisch und Deutsch
- Automatisches Tuning mit Auto-Ping-Modus
- Programmierbare Amplitude 0,020" bis 0,070" (0,05 bis 1,8 mm)
- Zeitschweißen oder Distanzschweißen (absolut oder kollabiert)
- Programmierbare Amplitude und Druckprofil bis zu 5 Schritten

- Innenraum-Arbeitsleuchte
- Optische Aktivierungstaster
- Lichtschranke für Einseitige Bedienung

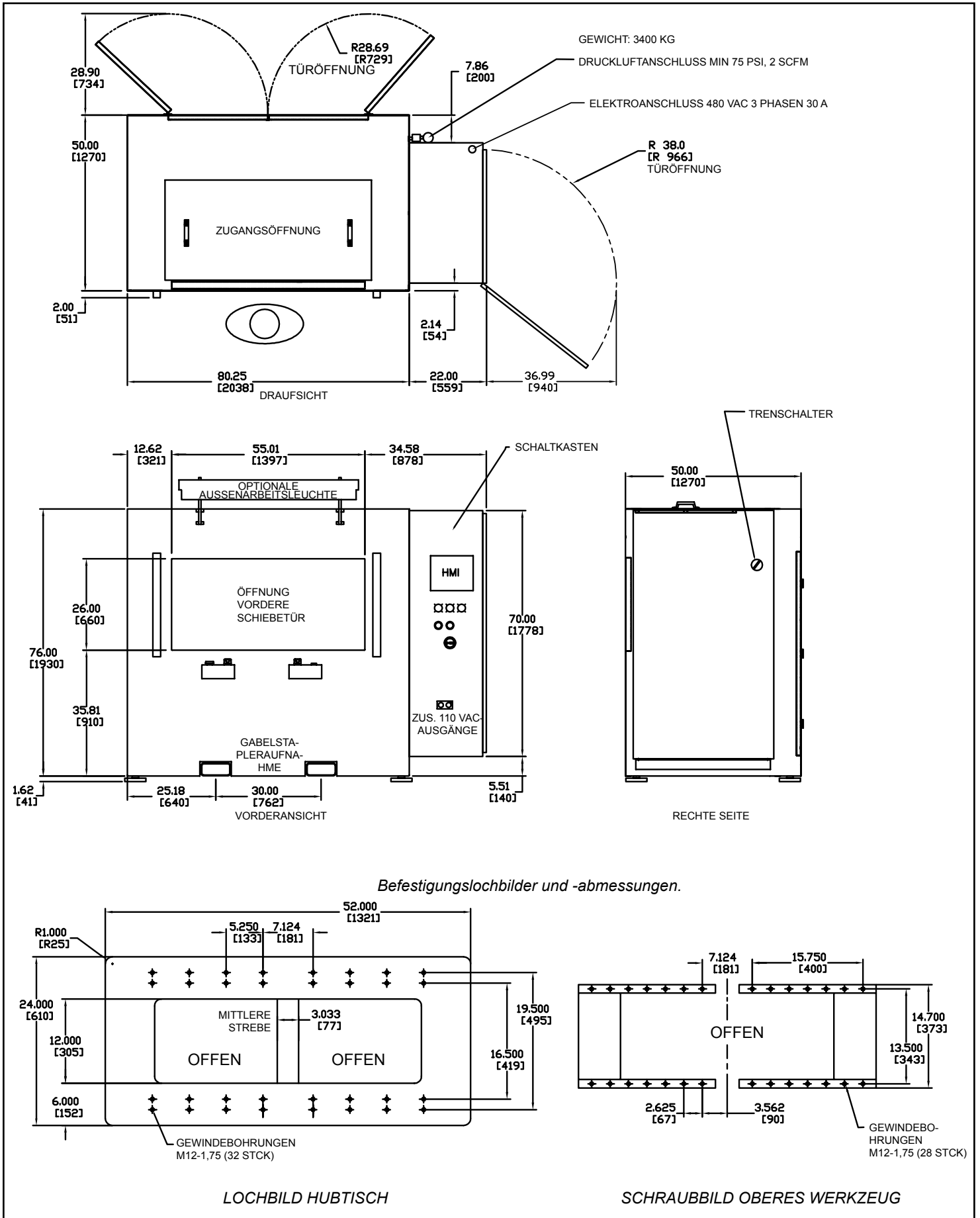
TECHNISCHE DATEN

- Tisch und maximale Größe des unteren Werkzeugs 52" x 24" (1320 x 610 mm)*
- Türöffnung 26" hoch x 55" breit (660 x 1400 mm)
- Gewicht des oberen Werkzeugs 90 – 150 lbs. (40 - 68 kg)
- Maximale Größe des oberen Werkzeugs 20" x 44" (510 x 1120 mm)
- Niedrige Hubtischhöhe von 41" (1040 mm)
- Hub 20" (500 mm), max. Öffnung 25" (630 mm)
- Kleine Maschinenaufstellfläche von 51" x 101" (1,3 x 2,6 m)
- Max. 80 dB im Betrieb (kontinuierliche Messung)
- Der Pneumatikverteiler unterstützt zwei zusätzliche Ventile

OPTIONEN

- Positionseinstellbare Zyklusaktivierungsschalter
- Außenarbeitsleuchte
- SPS-Optionen für Siemens oder Mitsubishi verfügbar
- Farbspezifikation nach Kundenwunsch
- Hintere Schiebetür für Durchreicharbeitsgänge
- Programmierbare Pneumatikventile für Klemmen und Schlitten
- Programmierbare Sensoren für Teilepositionierung
- * Das Werkzeug kann leicht über den hinteren Tischrand hinausragen. Für weitere Informationen, kontaktieren Sie Dukane.
- ** Der vom Kunden gewünschte Hebetisch oder Rahmen kann so ausgeführt werden, dass sich eine durchgehende Aufnahme mit größerer Tiefe ergibt.

Vibrationsschweißmaschine Modell VWB4700 Grundriss



Hinweis: Alle technischen Angaben können ohne vorherige Ankündigung geändert werden. Aktualisierte Informationen erhalten Sie bei Dukane Ultrasonics.