



VLASTNOSTI

- Elektromechanická vibrační hlava (200-240Hz)
- Mimořádně tuhý systém posunu stolu po čtyřech kolejnicích
- Přemostění je vyřezáno plamenem z jednoho kusu. (nejrobustnější na trhu)
- Stabilní výkon 52 koňských sil s digitálním nastavením kmitočtu
- Max. svařovací síla 31 000 N (7 000 lbs). Hydraulický zásobník na 75,6 l. (20 gl.)
- Ovladač Allen-Bradley® Compactloqix s přídatným rozšířením
- Plnobarevný dotykový ovládací panel SIEMENS
- Rozsáhlá intuitivní a interaktivní nápověda
- Monitorování parametrů dílů s programovatelnou dolní a horní mezní hodnotou
- Volba nabídek v několika jazycích
- Automatické ladění
- Programovatelná amplituda 1,0 - 1,8 mm (0.040" - 0.070")
- Režim sváření řízeného časem nebo vzdáleností (absolutní nebo tavení)
- Vnitřní pracovní osvětlení
- Optické spínače spuštění cyklu
- Optická závora pro aktivaci jedním spínačem
- Provozní hluchnost nižší než 80 dB (souvislé měření)
- Dva externí vývody energií

TECHNICKÉ ÚDAJE

- Rozměr stolu 1800 x 610 mm (72" x 24") (rovněž max. rozměr nástroje*)
- Otvor stolu 1470 x 305 mm (58" x 12") s max. hloubkou 500 mm (20") (s výjimkou středového pruhu širokého 75 mm (3") s hloubkou 12 mm (1/2"))**
- Hmotnost horního nástroje 50 - 90 kg (110 - 200 lbs)
- Nízký zvedací stůl 1040 mm (41")
- zdvih 500 mm (20"), max. otevření 630 mm (25")
- Výška dvířek 660 mm (26"), šířka 1931 mm (76")

VOLITELNÁ VÝBAVA

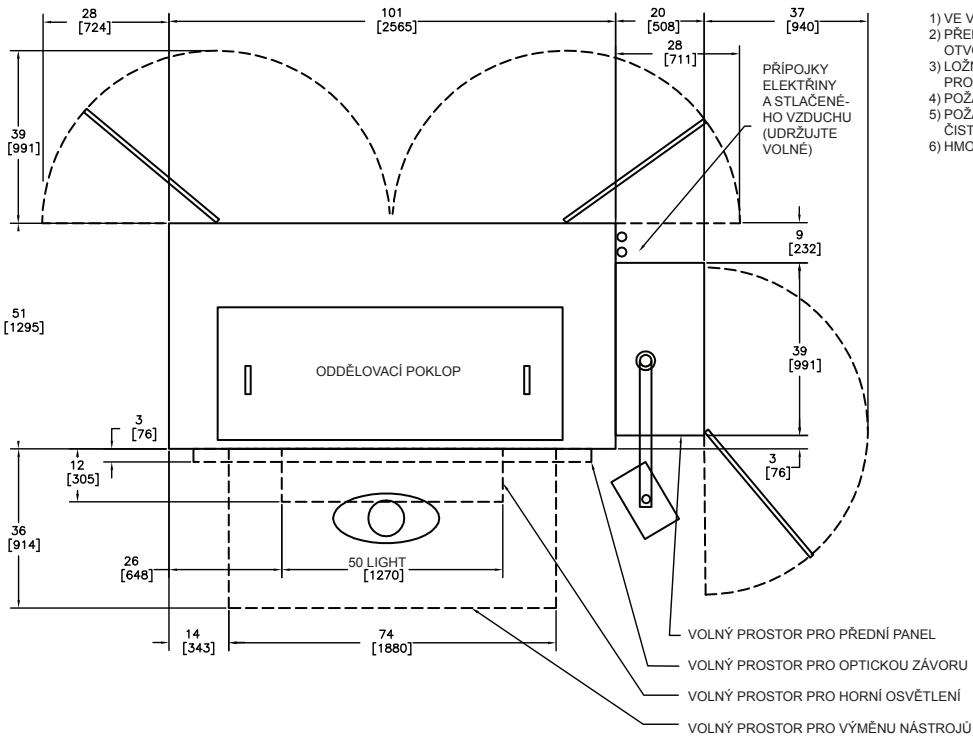
- Polohovatelné spínače aktivace cyklu
- Vnější pracovní osvětlení
- Vnější pracovní osvětlení
- Volitelné rozhraní PLC Allen Bradley nebo Mitsubishi.
- Speciální barva podle požadavků zákazníka
- Posuvná zadní dvířka pro průchodí operace
- Programovatelné pneumatické ventily čelistí nebo vyhazovače a/nebo programovatelné rozeznávání správné polohy dílu
- Stroje upravené podle požadavků zákazníka, s nestandardními rozměry rámu, zvedacími stoly, délkou zdvihu apod., používající standardní vibrační hlavy.

* Zavěšené nástroje mohou případně mírně přesahovat zadní stranu stolu. Více informací si můžete vyžádat u Dukane.

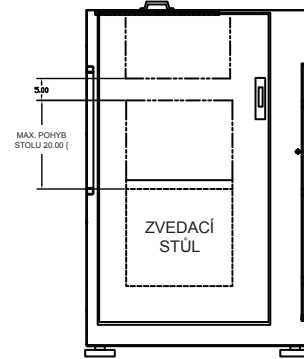
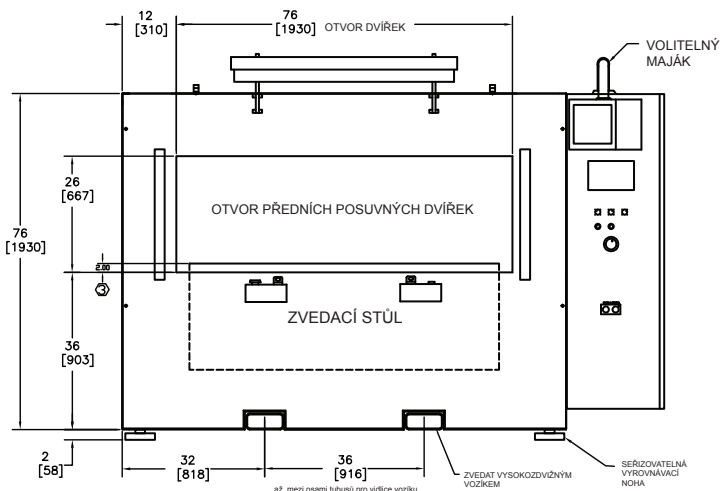
** Součástí nabídky může být speciální zvedací stůl nebo rám, umožňující nepřerušované dávkování nebo větší hloubku.

Rozměry vibrační svářečky VWB4300

Půdorys



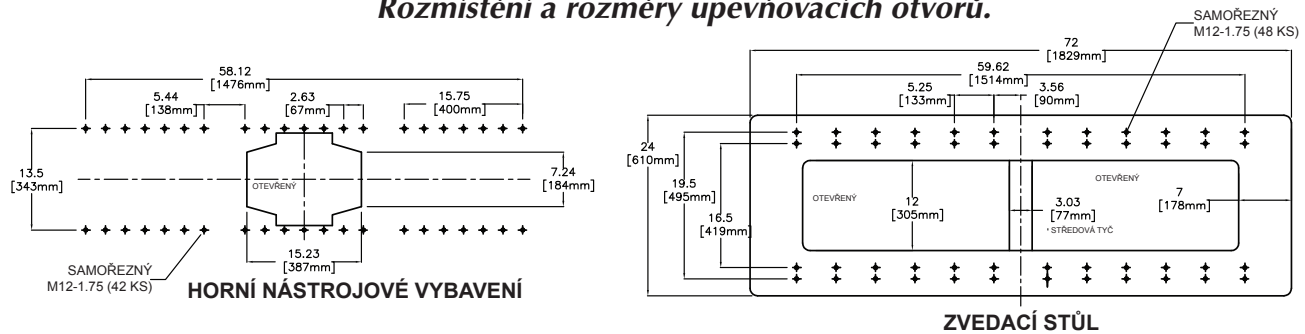
- 1) VE VÝKRESU JSOU UVEDENY POUZE VNĚJŠÍ ROZMĚRY.
- 2) PŘEDNÍ POSUVNÁ DVÍRKA SE ZVEDNOU A UZAVŘOU OTVOR.
- 3) LOŽNÁ VÝŠKA ZVEDACÍHO STOLU JE PROGRAMOVATELNÁ.
- 4) POŽADAVKY NA NAPÁJENÍ: 480 V st. 3FÁZOVÝ, 60 Hz, 40 a.
- 5) POŽADAVKY NA STLAČENÝ VZDUCH: MIN 75 PSI 1 SCFM. ČISTÝ, SUCHÝ.
- 6) HMOTNOST STROJE: CCA 3470 KG (7800 LBS)



Pravá strana

Přední panel

Rozmístění a rozměry upevňovacích otvorů.



Požadavky na napájení: 480 V, 3fázový, 40 A (v nabídce jsou zákaznické sady pro různá vstupní napětí)
 Požadavky na stlačený vzduch: 5 - 6 barů (70 - 95 PSI)
 Orientační hmotnost zásilky: 3546 kg (7800 lbs)