



VLASTNOSTI

- Elektromechanická vibrační hlava (200-240 Hz)
- Mimořádně tuhý systém posunu stolu po čtyřech kolejnicích
- Přemostění je vyřezáno plamenem z jednoho kusu. (nejrobustnější na trhu)
- Stůl z trubkových ocelových profilů (nejtěžší ve své třídě)
- Stabilní výkon 40 koňských sil s digitálním nastavením kmitočtu
- Max. svařovací síla 22 000 N (5000 lbs). Hydraulický zásobník na 75,6 l. (20 gl.)
- Ovladač Allen-Bradley Compactlogix s přídatným rozšířením
- Plnobarevný dotykový ovládací panel SIEMENS
- Rozsáhlá intuitivní a interaktivní nápověda
- Monitorování parametrů dílů s programovatelnou dolní a horní mezní hodnotou
- Programování až 5 senzorů správné polohy dílu (senzory nejsou součástí dodávky)
- Programování až 4 pneumatických ventilů (ventily nejsou součástí dodávky)
- Programování podtlaku (podtlakové čerpadlo a ventil nejsou součástí dodávky)
- Včetně programování identifikace nástroje
- Ovládání v angličtině a španělštině
- Automatické nastavení v režimu automatické odezvy
- Programovatelná amplituda 0,05 - 1,8 mm (0.020" - 0.070")
- Režim svaření řízeného časem nebo vzdáleností (absolutní nebo relativní)
- Programovatelná amplituda a tlakový profil až v 5 stupních
- Vnitřní pracovní osvětlení

- Optické spínače spuštění cyklu
- Optická závora pro aktivaci jedním spínačem

TECHNICKÉ ÚDAJE

- Rozměr stolu a maximální rozměr dolního nástroje 1320 x 610 mm (52" x 24")*
- Výška dvířek 660 mm (26"), šířka 1400 mm (55")
- Hmotnost horního nástroje 90 – 150 lbs. (40 - 68 kg)
- Maximální velikost horního nástroje 510 x 1120 mm (20" x 44")
- Nízký zvedací stůl 1040 mm (41")
- zdvih 500 mm (20"), max. otevření 630 mm (25")
- Malý půdorys stroje 1,3 x 2,6 m (51" x 101")
- Maximální provozní hlučnost 80 dB (souvislé měření)
- Rozvaděč stlačeného vzduchu s podporou pro další 2 ventily

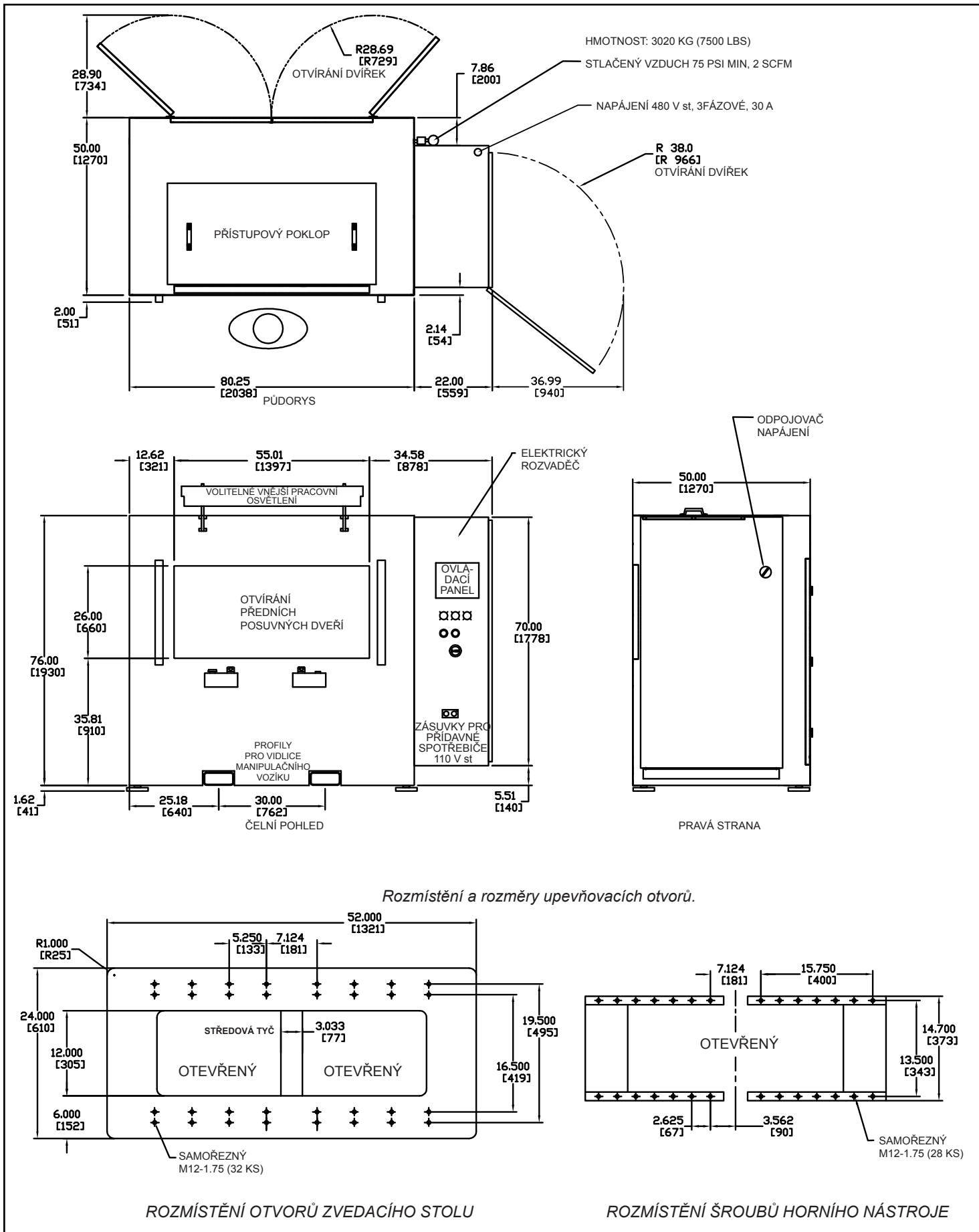
VOLITELNÁ VÝBAVA

- Polohovatelné spínače aktivace cyklu
- Vnější pracovní osvětlení
- Volitelné rozhraní PLC Allan Bradley nebo Mitsubishi.
- Provedení v zákaznických barvách
- Posuvná zadní dvířka pro průchodzí operace
- Programovatelné tlakové ventily čelistí a posunů
- Programovatelné rozeznávání správné polohy dílu.

* Zavěšené nástroje mohou případně mírně přesahovat zadní stranu stolu. Více informací si můžete vyžádat u společnosti Dukane.

** Součástí nabídky může být speciální zvedací stůl nebo rám, umožňující nepřerušované dávkování nebo větší hloubku.

Půdorys vibrační svářečky VWB4700



Poznámka: Technické údaje mohou být změněny bez předchozího upozornění. Aktuální informace si vyžádejte od společnosti Dukane Ultrasonics.